

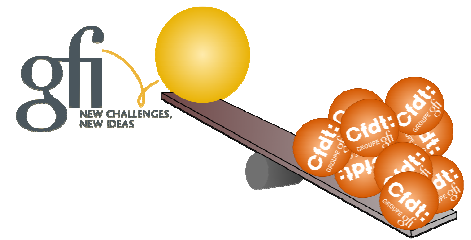
BULLETIN DE PAIE ELECTRONIQUE

La **CFDT** rappelle que la souscription au bulletin de paie électronique **n'est pas obligatoire**.

Si vous ne souhaitez pas y souscrire, et que vous répondez négativement aux sollicitations répétées de novapost, vous obtenez une réponse automatique : « *C'est le département des ressources humaines de votre employeur qui a initié l'envoi de cette communication sur les e-mails des salariés. Vous pouvez vous rapprocher de ce service si vous le souhaitez.* ».

Pour ne plus être sollicité-e, contactez notre DASGORH⁽¹⁾, nicolas.juvin-piron@gfi.fr.

Exemple de courriel : « *Je ne suis pas intéressé(e) par le bulletin électronique. Aussi, veuillez cesser de m'envoyer par courrier postal chaque mois (avec mon bulletin de salaire PAPIER) un nouveau code d'activation. De plus, je constate aujourd'hui que vous commencez aussi à m'envoyer des sollicitations par courriel. Je m'y oppose. Si plus tard, je venais à désirer m'inscrire, je vous demanderai un code d'activation. Vos techniques "d' enrôlement" sont extrêmement insistantes et fort déplaisantes.* »



(1) Directeur des Affaires Sociales et de la Gestion Opérationnelle des Ressources Humaines

COGNITIS : Merci à tous pour votre confiance.

Elections des représentants du personnel de Cognitis :



« Les membres de l'équipe **CFDT** Cognitis remercient l'ensemble des salariés de la société pour leur participation aux élections, où **65% des inscrits ont voté**.

Cette mobilisation démontre tout l'intérêt que les collaborateurs de Cognitis accordent à leurs représentants du personnel et à l'importance de leur fonction.

Les membres de l'équipe **CFDT** remercient plus particulièrement celles et ceux qui leur ont apporté leurs suffrages et leur ont ainsi permis, avec **83% des voix**, d'être élus dès le premier tour (collège cadres). Ce soutien massif est très encourageant et valide le travail qu'ils accomplissent depuis de nombreuses années. Il leur permettra de **continuer à mener à bien la mission pour laquelle vous leur avez accordé votre confiance**.

Sébastien Lacreu cfdt.cognitis@gmail.com

SOLIDARITE

**JE SUIS
CHARLIE**



ÉLECTIONS PROFESSIONNELLES

Le **matériel de vote** a été envoyé au domicile de chaque électeur le **lundi 26 janvier**.

Le **vote** s'effectuera via internet du **vendredi 30 janvier** 9h au **jeudi 5 février** 14h, pour élire les représentants des salariés au Comité d'Établissement et les Délégués du Personnel.

Conseil : Après votre vote, imprimez ou enregistrez un accusé de confirmation de la prise en compte de votre vote. Un problème technique ? Codes égarés ? Appelez le **02 96 50 50 00**

VOTER CFDT, C'EST ÉLIRE UN COLLÈGUE ENGAGÉ AU QUOTIDIEN

La CFDT, un syndicat réformiste.

Le réformisme à la CFDT c'est

« une utopie faite de petits pas qui s'inscrivent dans un grand dessein ».

ÉLECTIONS PROFESSIONNELLES / Comités d'Établissement

Comité d'Établissement = Mission économique

Le CE exprime l'intérêt collectif des salariés.

Le CE est informé et consulté sur les décisions relatives à la marche générale de l'entreprise.

Comité d'Établissement = Mission sociale

Le rôle social du CE c'est la billetterie, les voyages, la participation financière aux activités sportives et culturelles, les loisirs des salariés, ...

Maintien des Comités d'Établissements (CE) régionaux de Gfi informatique

Malgré la volonté appuyée de la Direction de regrouper les CE, la **CFDT** a défendu depuis le début des négociations, et jusqu'au bout, le maintien du découpage actuel en CE régionaux. La **CFDT** milite pour des CE de proximité bien plus efficaces.

Pourquoi la **CFDT** est défavorable à ces regroupements ? Car regrouper des sites géographiquement très éloignés, ne peut que : Nuire à la qualité des prestations proposées par les CE, entraver les déplacements des représentants du personnel, brouiller la visibilité économique des représentants du personnel.

ÉLECTIONS PROFESSIONNELLES / Délégués du Personnel

Les questions qui ont fait avancer le droit. Vos élus CFDT ont su déposer des réclamations qui ont fait avancer concrètement les droits de tous les salariés.

- ❖ Droit collectif : droit à l'information via la mise à jour de l'intranet, application de la convention Syntec (exemples : Indemnisation du congé de paternité, Coefficient 115 pour les plus de 26 ans...), régularisation de la part patronale sur l'admission à la cantine, uniformisation des tarifs des distributeurs de boissons, gratuité de la rematérialisation des tickets restaurants...
- ❖ Droit individuel : des réclamations qui ont permis de régler des dossiers conflictuels ou à l'arrêt (exemple : régularisation frais de transport)...

Délégué du Personnel : Une mission utile

Faire valoir les droits des salariés.

Faire appliquer le Code du Travail.

Porter les réclamations des salariés.

Lors des négociations avec la Direction, par leur connaissance du terrain, les délégués du personnel contribuent à l'élaboration des revendications.

Les candidats CFDT s'engagent à :

- ❖ Faire respecter les textes légaux et conventionnels,
- ❖ Porter les réclamations des salariés,
- ❖ Informer les salariés de leurs droits,
- ❖ Défendre les salariés confrontés à des difficultés,
- ❖ Poser et défendre vos questions émanant de vos préoccupations,
- ❖ Mener des interventions auprès de l'Inspection du Travail

Retrouvez les engagements de vos candidats CFDT
sur les pages qui suivent

VOS CANDIDATS CFDT / Comités d'Établissement

Gfi Informatique Est



Nos engagements pour ce nouveau mandat :

- ❖ Reconduire nos actions passées comme le colis de Noël, la participation aux cotisations sportives, les séjours jeunes, les cotisations culturelles, l'opération parfum et chocolat, le repas annuel, les chèques vacances, le chèque naissance, mariage et les cartes cadeaux pour les collaborateurs et les enfants ...
- ❖ La nouveauté sera la consultation des collaborateurs sur des opérations de sorties en famille, donner le choix aux salariés pour le colis de Noël (colis ou bon achat)... Nous souhaiterions que les collaborateurs nous remontent leurs idées, leurs propositions. Il s'agit d'innover en faisant plaisir au plus grand nombre. Le budget du CE appartient à tous les salariés.
- ❖ Les élus CFDT seront dans l'Est présents sur le terrain, pour améliorer vos conditions de travail et faire en sorte que votre travail soit reconnu à sa juste valeur

Gfi Informatique Grand Ouest



Un exemple de réussite de la CFDT, la charte Internet :

La direction a imposé une nouvelle charte internet, beaucoup plus contraignante, pour les salariés, mais également dangereusement inapplicable. Les contraintes imposées ne sont compatibles avec nos métiers, et sont même parfois illégales. C'est la **CFDT GFI**, et plus particulièrement Stéphane (GFI-IP) et moi-même, Gaétan, qui a analysé ce document, apporté les arguments, qui, diffusés dans tous les CE de France, ont permis à tous les CE de donner un avis défavorable, et argumenté, il y a un an de cela.

Gfi Informatique Ile de France (IDF)



Nos priorités socioculturelles :

- ❖ Augmenter le pouvoir d'achat des salariés en soulageant leur budget loisirs.
- ❖ Participation du CE sur vos factures de vacances : avion, train, séjours, hôtels, séjours de ski...
- ❖ Augmenter le nombre et le montant des chèques cadeaux, chèques vacances, chèques pour les événements familiaux. Remise des chèques cadeaux tout au long de l'année.
- ❖ Mettre à disposition des salariés, des moyens concrets pour assister juridiquement et financièrement les salariés en difficulté.
- ❖ Un traitement rapide de vos commandes et de vos remboursements.

Nos priorités en matière de suivi économique :

- ❖ Informer les salariés de la réalité économique de l'établissement IDF : marge, taux journaliers moyens, taux d'intercontrats... etc et des perspectives d'avenir.
- ❖ Des candidats en missions au siège, et en clientèle : LCL, ERDF, France TV... qui feront remonter les réalités de terrain.

Nos priorités en matière de fonctionnement :

- ❖ Former les membres du CE à la pratique parfois complexe de l'analyse de documents ou de situations relevant de leurs compétences.

VOS CANDIDATS CFDT / Comités d'Établissement

Gfi Informatique Méditerranée



Christophe SIMON Jean-Paul DEASTI

Voter **CFDT** en Méditerranée, c'est permettre de maintenir une diversité syndicale locale.

Nos objectifs : Gestion rigoureuse du budget du CE (125 k€). Chaque salarié doit pouvoir bénéficier de cet argent par une répartition équitable au profit du plus grand nombre.

Nos propositions : simplifier les procédures d'inscription au CE et à ses activités, remplacer les formulaires papiers par des courriels et les chèques par des paiements électroniques, favoriser les activités locales organisées par des professionnels plutôt que les voyages lointains. Faire acheter un appartement en bord de mer près de Montpellier.

Christophe : Basé depuis 1996 en région Méditerranée, j'ai réalisé un mandat CE et un mandat de délégué syndical dans deux SSII. Elu DP Aix sortant.

Jean-Paul : Depuis 2002 à la TMA SAP du centre de services de Sophia-Antipolis.

Gfi Informatique Nord

Dorothee CUIGNEZ Isabelle LUSZCZYK

Christian TANGHE
Délégué Syndical CFDT
Elu CE et DP Lille



Trésorière du CE
Secrétaire du CHSCT
Elue DP Lille



Vous souhaitez que vos représentants soient à votre écoute ?

Les candidats CFDT le sont et le seront !

Vous pensez avoir besoin qu'on vous accompagne dans votre quotidien professionnel ?

Les candidats CFDT le font et le feront !

Vous jugez sur les actes et non sur des « on-dit » ? **Les candidats CFDT n'ont pas à rougir de ce qu'ils font !**

La liste CFDT regroupe des femmes et des hommes, syndiqués ou pas, qui partagent les valeurs **CFDT** : émancipation, démocratie, solidarité, autonomie, respect.

Dans nos actions, **personne ne sera oublié**, nous rechercherons toujours le juste équilibre entre les activités proposées et les subventions versées.

Nous sommes pour la plus part des **élus sortants**. Nous garderons la même volonté de rendre votre CE de plus en plus attractif. Nous avons un savoir-faire que nous voulons mettre à votre service.



Cathy CHARLES
Elue CE



Jean-Bernard GRAS



Régis DELOFFRE
Elu DP Lille



Jean-Paul PORTOFERRI
Elu DP Lille
Secrétaire-adjoint
du CHSCT



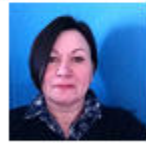
Hatice SELMI
Elue DP Lille



Cathy LEMAIRE



Michel GANIVET
Elu CE et DP Lille



Chantal MURAT
Elue CP
et DP Douai
Secrétaire du CE



Frédéric ARNOULD
Elu CHSCT
et DP Douai

Gfi Informatique Rhône-Alpes

Toutes nos félicitations ! Si vous lisez ce texte, c'est que vous êtes prêt à voter. Nous vous encourageons à poursuivre votre démarche. Cependant aujourd'hui vous ne pourrez pas voter pour une liste **CFDT** sur votre établissement Rhône-Alpes... C'est parce qu'aucun salarié ne se présente sur la liste **CFDT**...

Et si le-la candidat-e **CFDT** c'était VOUS ? Si un 2ème tour est organisé... Pensez-y ! Et contactez-nous

VOS CANDIDATS CFDT / Comités d'Établissement

Gfi Informatique Sud-Ouest



La liste présentée sur gfi informatique Sud-Ouest, est composée de femmes et d'hommes qui partagent les valeurs de la **CFDT** : émancipation, démocratie, solidarité, autonomie, et respect.

Nos engagements pour ce nouveau mandat :

- ❖ Reconduire les activités qui ont bien fonctionné.
- ❖ Construire avec vous de nouveaux projets.
- ❖ Les élus CFDT continueront dans le Sud-Ouest, à être présents et vigilants, pour améliorer vos conditions de travail.

Gfi Informatique-Production (Gfi IP)



Parité homme/femme

Même si l'effectif de GFI-IP est masculin à 90%, la CFDT a tenu à présenter une liste paritaire : 4 hommes et 3 femmes.

GFI-IP = CE National

La CFDT présente des candidats sur les 3 régions : Lyon, Paris, Lille.

Négociations « astreintes »

Les astreintes seront négociées courant 2015. Stéphane est votre négociateur aguerri sur le sujet qu'il connaît bien. Afin qu'il poursuive sa mission et ceci dans votre intérêt, la liste **CFDT** doit recueillir 10% des voix. Si vous lui faites confiance, votez pour la liste **CFDT** GFI-IP, sans rature, dès le 1er tour. La représentativité se mesure au 1^{er} tour des élections CE.

Gfi Progiciels

Luc Fournier, notre Représentant de Section Syndicale **CFDT** sur Gfi Progiciels, se présente seul sur la liste **CFDT** au 1^{er} tour. Vous pouvez le rejoindre si d'aventure un 2^{ème} tour devait être organisé.

Ce n'est pas parce que nous n'avons qu'un seul candidat que les valeurs que porte Luc ne sont pas moins fortes : émancipation, démocratie, solidarité, autonomie, et respect.



VOS CANDIDATS CFDT / Délégués du Personnel

Gfi Informatique Aix



Voter **CFDT** en Méditerranée, c'est permettre de maintenir une diversité syndicale locale.

Christophe : Basé depuis 1996 en région méditerranée, j'ai réalisé un mandat CE et un mandat de délégué syndical dans deux SSII. Elu DP Aix sortant.

Gfi Informatique Douai



Chantal MURAT
Elue CP
et DP Douai
Secrétaire du CE



Frédéric ARNOULD
Elu CHSCT
et DP Douai

Nos engagements :

- ❖ Nous serons les garants que la convention Syntec soit appliquée au quotidien.
- ❖ Nous serons là pour défendre vos droits.
- ❖ Nous obtiendrons de la direction les réponses aux questions que vous vous posez.
- ❖ Nous mettrons tout en œuvre pour résoudre les conflits qui vous gâchent votre vie professionnelle.

Gfi Informatique Est



Christelle RIBEIRO



Fabrice DEMORI



Sabrina FREUND



Pierre-Louis DECKER

Nos engagements :

Ils seront dans l'Est présents sur le terrain, pour améliorer vos travail et faire en sorte que votre travail soit reconnu à sa juste

Gfi Informatique Ile de France



Salariés de l'établissement Ile-de-France, ceci vous concerne !

- ❖ Ces élections sont organisées, afin d'élire **vos représentants**, les **Délégués du Personnel**. En Ile-de-France, **vous allez élire les représentants de plus de 2 000 salariés**.
- ❖ Selon les termes du Code du Travail, les **Délégués du Personnel** veillent au **respect du droit** (Droit du Travail, Convention Collective...). **La CFDT participe aux instances des DP en posant des questions pertinentes que vous remontez et en vous informant des réponses apportées.**
- ❖ En pratique, nous vous **informons** de vos droits et nous **défendons** vos intérêts face à la Direction. Les élus **DP CFDT** sont des **médiateurs** qui expriment les difficultés rencontrées dans l'exercice de notre travail.

Qu'ont fait les Délégués du Personnel CFDT pour vous ?

- ❖ Nous avons été à vos côtés pour vous conseiller, vous accompagner et vous défendre :
 - Juridiquement lors d'un licenciement,
 - Sur la clause de mobilité,
 - Sur le comité salaire,
 - Sur les conflits avec votre hiérarchie...

VOS CANDIDATS CFDT / Délégués du Personnel

Gfi Informatique Lille

Dorothée CUIGNEZ

Isabelle LUSZCZYK
Trésorière du CE
Secrétaire du CHSCT
Elue DP Lille

Christian TANGHE
Délégué Syndical Cfdt
Elu CE et DP Lille



Nos engagements :

- ❖ Nous serons les garants de l'application au quotidien de la convention Syntec.
- ❖ Nous serons là pour défendre vos droits.
- ❖ Nous obtiendrons de la direction les réponses aux questions que vous vous posez.
- ❖ Nous mettrons tout en œuvre pour résoudre les conflits qui vous gâchent votre vie professionnelle.



Cathy CHARLES
Elue CE



Jean-Bernard GRAS



Hatice SELMI
Elue DP Lille



Cathy LEMAIRE



Régis DELOFFRE
Elu DP Lille



Jean-Paul PORTOFERRI
Elu DP Lille
Secrétaire-adjoint
du CHSCT

Gfi Informatique Ouest



Depuis bientôt deux ans Gaétan Ryckeboer remplace bien involontairement Pascal Bodinaud. Quelle tâche difficile de remplacer notre camarade regretté, surtout auprès des salariés de Nantes où il était très présent.

La méthode de Gaétan : régler les problèmes en poussant directement les portes des managers, de la direction, et en allant voir les interlocuteurs.

Aujourd'hui, Gaétan RYCKEBOER, Marie-José LE ROCH, et Georges LANDRY s'engagent sur cette voie : défendre vos droits et à être en vigilance permanente.

Gfi Informatique Sophia

Voter **CFDT** en méditerranée, c'est permettre de maintenir une diversité syndicale locale.

Jean-Paul : Depuis 2002 à la TMA SAP du centre de services de Sophia-Antipolis.



Gfi Informatique Toulouse

Nos engagements :

- ❖ Etre garants de l'application au quotidien de la loi : Code du Travail, convention Syntec, accords gfi... Toutes les lois.
- ❖ Répondre présents lorsque les salariés ont besoin d'être accompagnés, lors d'un entretien préalable à sanction par exemple.



Michel
DESBEAUX



Antonio
JORDAN



Julien
GOUJON



Inès
MEGANEM



S'ENGAGER POUR CHACUN
AGIR POUR TOUS

L'HEBDO ÉLECTRONIQUE N°2015-04

VOS CANDIDATS CFDT / Délégués du Personnel

Gfi Informatique-Production

Stéphane GLAÇON
Ingénieur production
Lyon



Pierre MALOD
Administrateur Système Unix
Lyon



Pascale LEFEBVRE
Chef de Projet
Lyon



Murielle TORRES-RIVAS
Ingénieur production
IDF



Philippe ROULETTE
Ingénieur Supervision
IDF



Martine LEY
Administrateur Base de données
Lyon



Philippe BUGES
Administrateur Outils
Lille

Parité homme/femme :

Même si l'effectif de GFI-IP est masculin à 90%, la CFDT a tenu à présenter une liste paritaire : 4 hommes et 3 femmes.

GFI-IP = CE National :

La CFDT présente des candidats sur les 3 régions : Lyon, Paris, Lille.

Gfi Progiciels

Luc Fournier, notre Représentant de Section Syndicale **CFDT** sur Gfi Progiciels, se présente seul sur la liste **CFDT** au 1^{er} tour. Vous pouvez le rejoindre si d'aventure un 2^{ème} tour devait être organisé.

Ce n'est pas parce que nous n'avons qu'un seul candidat que les valeurs que porte Luc ne sont pas moins fortes : émancipation, démocratie, solidarité, autonomie, respect.



Gfi Informatique Bordeaux, Grenoble, Lyon, Montpellier, Orléans

Toutes nos félicitations ! Si vous lisez ce texte, c'est que vous êtes prêt à voter. Nous vous encourageons à poursuivre votre démarche. Cependant aujourd'hui vous ne pourrez pas voter pour une liste **CFDT** sur **Bordeaux, Grenoble, Lyon, Montpellier, Orléans...** C'est parce qu'aucun salarié ne se présente sur la liste **CFDT**...

Et si le-la candidat-e **CFDT** c'était VOUS ? Si un 2ème tour est organisé... Pensez-y ! Et contactez-nous



S'ENGAGER POUR CHACUN
AGIR POUR TOUS

Contact : Catherine Lintignat
cfdtgfi@yahoo.fr 06 45 81 26 02
<http://cfdtgfi.jimdo.com/>

TICKETS RESTAURANT ÉLECTRONIQUES - PÉTITION



Retrouvez tous les détails dans notre communication mensuelle de Décembre

Changement de millésime ou comment transformer les tickets restaurant 2014 en tickets restaurant 2015

Afin qu'aucun salarié ne perde d'argent,
la CFDT revendique une bascule automatique, sans intervention des salariés.

« Les sommes qui n'auraient pas été passées d'un millésime à un autre, seront, comme cela était fait avant, versées aux CE concernées. » : La CFDT revendique que les sommes soient versées aux CE uniquement à l'expiration des cartes TR.



La **CFDT** invite tous les salariés à signer cette pétition.

Signez et faites signer cette pétition.

Reproduction libre

	Rematéralisation (Transformer les tickets restaurant électroniques en TR papier) Afin que les salariés puissent disposer de leur argent, je demande la gratuité de la rematéralisation des tickets restaurant, et cela sans plafond.	Changement de millésime (Transformer les tickets restaurant 2014 en tickets restaurant 2015) Afin qu'aucun salarié ne perde d'argent, je demande une bascule automatique du millésime sans intervention des salariés.
Nom Prénom	Signature	Signature

A ce jour nous avons dépassé 180 signatures.

Ce n'est toujours pas assez pour faire bouger la Direction !

Ce que nous pouvons faire pour les salariés, nous ne pouvons pas le faire sans vous !

DIALOGUE SOCIAL ET REPRÉSENTATION DES SALARIES

PUBLIÉ LE 22/01/2015 À 18H25 par **Aurélie Seigne**



Échec de la négociation sur la modernisation du dialogue social

Les partenaires sociaux ont clos la négociation sur la modernisation du dialogue social sur un constat d'échec, au terme de quatre mois de discussions tendues.

L'ultime séance de négociation n'a pas permis d'aboutir à un accord sur la modernisation du dialogue social. « *La négociation s'achève sur un constat d'échec*, a déclaré le négociateur patronal Alexandre Saubot. *Les parties se sont beaucoup rapprochées, mais pas suffisamment pour un accord.* » Le dernier texte présenté par le Medef et l'UPA en ouverture de cette ultime séance de négociation du 22 janvier était loin de faire l'unanimité parmi les organisations syndicales. Et la délégation patronale n'a pas présenté de nouveau projet de texte.

De trop nombreux points durs

Malgré des avancées sur la représentation des salariés dans les TPE et la valorisation des parcours et compétences des représentants du personnel, sur une meilleure organisation des informations-consultations, les points durs toujours en suspens étaient trop nombreux : suppression de la double consultation (entreprise et établissements), perte de moyens, affaiblissement de leur capacité de négocier, restriction de la définition de l'établissement distinct qui conduisait à la disparition de nombreux représentants du personnel et syndicaux... « *Le patronat a mis la barre trop haut* », a déclaré la secrétaire nationale Marylise Léon, qui conduisait la délégation CFDT dans cette négociation ouverte le 9 octobre 2014. Et concernant l'instance unique et les craintes exprimées par les militants d'une disparition des prérogatives des moyens d'action en matière d'hygiène, de sécurité et de conditions de travail, la négociatrice CFDT a estimé ne pas avoir obtenu assez de garanties pour être en mesure de rassurer les militants.

« *C'est dommage* », a regretté la CFTC, pour qui l'idée de « *simplifier le dialogue social était intelligente, mais les ultras du patronat ont la responsabilité de l'échec de cette négociation* ». « *En se focalisant sur le cadre, comme l'a fait le patronat à partir d'un projet dur, on a oublié le sens* », a également déploré Marylise Léon, pour qui « *le dossier n'est pas clos* » : « *Si nous étions partis du contenu, nous aurions pu tirer le fil d'un dialogue social moins formel et plus qualitatif, qui permette d'agir sur les orientations stratégiques de l'entreprise et de remettre les questions liées au travail au cœur des stratégies des entreprises. Quel que soit le nombre d'instances, car cette question n'est pas taboue si on ne perd pas les moyens et prérogatives d'agir.* »

Le gouvernement prendra ses responsabilités

Le ministre du Travail a immédiatement réagi à l'annonce de l'échec de la négociation : « *Le gouvernement prendra donc ses responsabilités pour moderniser le dialogue social dans l'entreprise, sur la base du document d'orientation que j'avais envoyé aux partenaires sociaux en juillet dernier* », a déclaré François Rebsamen. Il rencontrera dès la semaine prochaine chacune des organisations « *pour tirer le bilan de ces négociations et préparer la réunion du 19 février qui se tiendra sous l'égide du Premier ministre* ». Affaire à suivre, donc.

aseigne@cfdt.fr



ADHÉREZ À LA CFDT !



ÉMANCIPATION
DÉMOCRATIE
SOLIDARITÉ
AUTONOMIE
RESPECT

PLUS NOMBREUX, PLUS FORTS !

- Bienvenue aux salarié(e)s qui nous ont rejoints en adhérant à la **CFDT**.
- Si vous avez adhéré à la **CFDT** avant d'être salarié(e) GFI, signalez-vous auprès d'un(e) représentant(e).



COTISATION SYNDICALE = DEDUCTION FISCALE

66% du montant de la cotisation syndicale sont déductibles de l'impôt sur le revenu.
Les adhérents non imposables bénéficient d'un crédit d'impôt.

LES VALEURS DE LA CFDT



Émancipation

Donner aux adhérents et militants, les moyens d'être acteurs dans l'entreprise.

Démocratie

Faire porter par toute la CFDT les décisions prises à la majorité des adhérents

Respect des droits de l'homme

Reconnaître le droit des travailleurs et chômeurs

Autonomie

Donner la priorité à la cotisation en tant que moyen de financement.

Solidarité

Prendre en charge les salarié-e-s en difficulté

➤ Pour adhérer à la CFDT, contactez l'un(e) de nos représentant(e)s.

VOS CONTACTS CFDT A GFI

UES Gfi Informatique Catherine LINTIGNAT Déléguée Syndicale Centrale 06 45 81 26 02 cfdtgfi@yahoo.fr 	GFI INFORMATIQUE	Est	<i>Fabrice DEMORI</i>	f.demori@hotmail.fr
		Ile de France	<i>Consuelo FELIU LLOMBART</i> <i>Adélaïde DA COSTA</i>	cfdt.gfi-industrie@hotmail.fr adel.dacosta.cfdt.gfi.idf@outlook.fr
		Méditerranée	<i>Christophe SIMON</i>	cfdt.med@gmail.com
		Nord	<i>Christian TANGHE</i>	cfdtnord@free.fr
		Ouest	<i>Gaëtan RYCKEBOER</i>	ouest.cfdtgfi@gmail.com
		Rhône Alpes	<i>Contact CFDT</i>	cfdtra@yahoo.fr
		Sud-Ouest	<i>Contact CFDT</i>	cfdt.gfi.sudouest@gmail.com
		GFI INFORMATIQUE PRODUCTION	<i>Stéphane GLAÇON</i>	cfdt.gfi.ip@gmail.com
	GFI PROGICIELS	<i>Luc FOURNIER</i>	cfdtprogiciels@yahoo.fr	
Hors UES	COGNITIS	<i>Sébastien LACREU</i>	cfdt.cognitis@gmail.com	
	GFI CHRONO TIME	<i>Tomas RODRIGUEZ</i>	cfdt.gct@gmail.com	
	GFI CONSULTING	<i>Yassine FARES</i>	cfdt_consulting@yahoo.fr	
	GFI BUS National/Paris Toulouse Bordeaux	<i>Richard FOSSUO</i> <i>Didier GUERIN</i>	cfdt.gfi.bus@gmail.com	
	GFI INFOGEN SYSTEM	<i>Contact CFDT</i>	cfdt.infofen@gmail.com	